

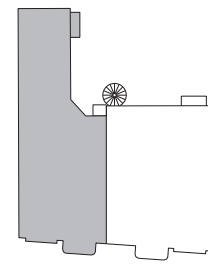


Wohnung 05

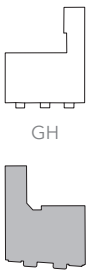
Vorderhaus, 1. OG links
 4 Zimmer, ca. 114,60 m²*
 Zustand: Ist-Zustand



LAGE IM HAUS

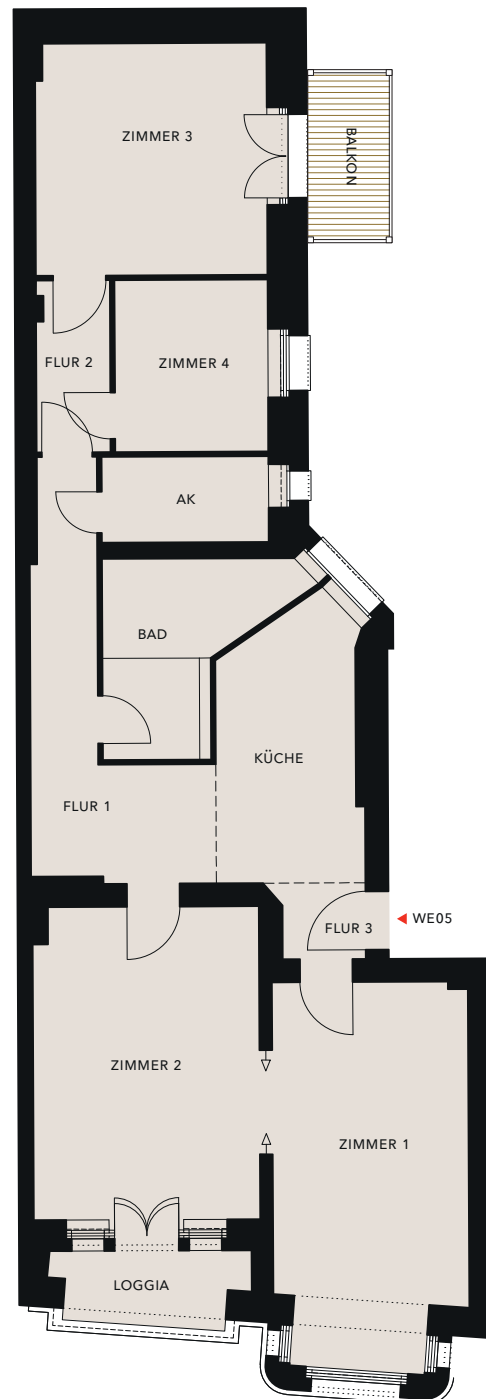


LAGE AUF DER ETAGE



VH

Wohnfläche	m ²
Zimmer 1	21,87
Zimmer 2	21,39
Zimmer 3	16,28
Zimmer 4	8,01
Flur 1	12,65
Flur 2	3,81
Flur 3	2,00
Küche	11,48
Bad	8,60
Abstellkammer	4,37
Loggia	2,07
Balkon	2,07
Gesamt	ca. 114,60*



* Terrassen, Loggien und Balkone sind zu 50 % in die Wohnfläche eingerechnet
 Die Wohnfläche wurde nach WoFIV berechnet.